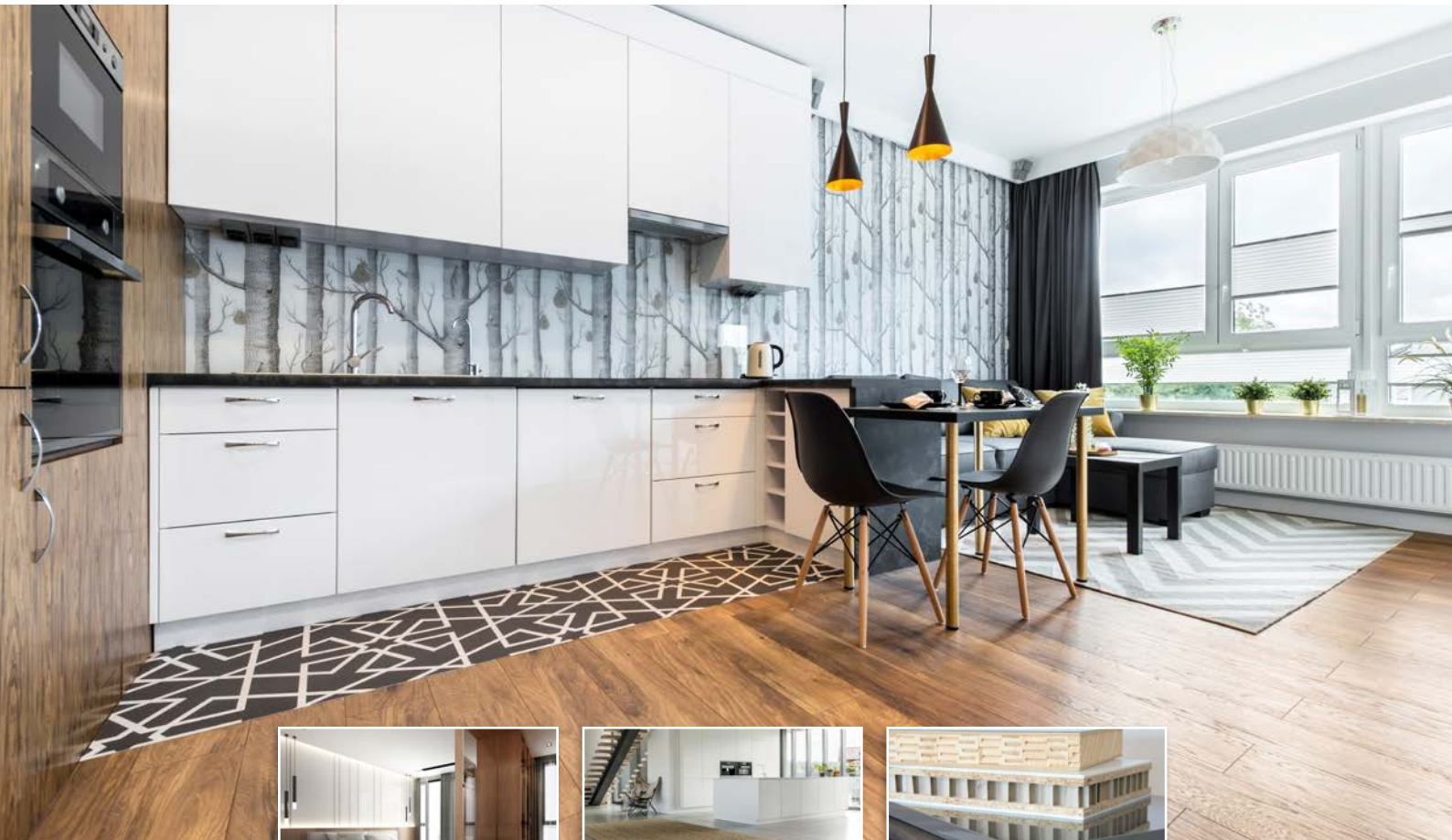


Colles thermofusibles PUR pour le **Contrecollage de surface**



Systèmes de colles pour meubles, sols design LVT et éléments sandwich



Colles pour meubles à caissons

Systèmes de colles pour éléments de meubles dans la cuisines, salle de bains, le salon et la chambre à coucher

Dans l'habitat et la chambre à coucher, les meubles à caisson sont incontournables. Ce sont des objets du quotidien sous forme d'armoires, de commodes, tables basses ou des meubles phono qui se trouvent dans presque chaque salon et chambre à coucher. Les panneaux de ces meubles sont souvent composés de matériaux dérivés du bois comme le MDF ou l'aggloméré. Afin de créer un aspect attrayant, les surfaces sont recouvertes d'un revêtement décoratif. Sans colles appropriées cela ne serait pas possible. Il en va de même pour les collages de montage. Une longue durée de vie, des surfaces parfaitement contrecollées ou une finition des bords avec un joint invisible déterminent ici le profil d'exigences d'une colle. Pour un processus de production simple et efficace, la colle utilisée joue un rôle clé. En particulier pour les meubles de salle de bain ou de cuisine, l'utilisation d'une colle appropriée est décisive. C'est la seule façon de fabriquer des meubles qui résistent pendant de nombreuses années aux agressions extérieures. Il s'agit avant tout de la chaleur, de l'humidité ou de la vapeur et l'usure dûe aux contraintes mécaniques.

Les colles à base de polyuréthane offrent ici de loin les meilleures performances. Les colles thermofusibles KLEIBERIT® Micro-Emission PUR en particulier sont de plus en plus utilisées dans ce domaine. Elles permettent une protection du travail encore meilleure et sont plus écologiques lors de la fabrication.

Contrecollage de façades de meubles

Les panneaux plats de meubles en matériaux dérivés du bois tels que l'aggloméré ou les MDF sont des éléments typiques des meubles à caisson. En fonction de l'aspect visuel et des exigences de qualité, les panneaux de meubles sont ennoblis avec des matériaux de décoration. Qu'il s'agisse de placages en bois véritable ou de films plastiques en ABS, PMMA ou PET - la diversité des matériaux est énorme. Cela offre aux designers de meubles des possibilités pratiquement illimitées. Les contrecollages de surface sont utilisés pour :

- meubles et façades de meubles
- côtés de meubles
- parois arrière de meubles
- étagères

Les décors super mat ou haut brillant par exemple sont très tendance. Pour créer cet effet visuel, un collage lisse comme un miroir est indispensable. Ce sont justement les décors fins qui représentent un défi, car même les plus petites irrégularités sont perceptibles à l'œil nu. En outre, une excellente résistance à l'humidité, à la chaleur et à la vapeur est importante à long terme pour l'utilisation ultérieure.

ME Colles thermofusibles PUR micro-émission pour le contrecollage de surfaces

Produit	Viscosité 120 °C [mPa·s]	Viscosité 140 °C [mPa·s]	Temps ouvert 20 °C [min]	Exemples d'application/Propriétés
706.1.50	18.000	9.000	< 6	Spécialiste des collages haut brillant. Grâce à sa grande diversité d'adhérences et à sa bonne résistance initiale convient à tous les stratifiés. Certifié IMO
706.2.50	12.000	6.000	< 4	Colle avec un temps ouvert moyen et une résistance initiale modérée, particulièrement appropriée pour les films plastiques de tous types
706.4.50	16.000	8.000	< 4	Colle avec une résistance initiale très élevée, particulièrement adaptée aux collages de stratifié épais. Sans bullage. Certifié IMO
706.7.50	14.000	6.000	< 6	Particulièrement adapté au collage des stratifiés épais et fins, très bon comportement de mouillage. Long temps ouvert et bonne résistance initiale
709.1.50	12.000	6.000	< 3	Colle avec de très bonnes propriétés d'adhérence sur les matériaux inorganiques comme les métaux, matériaux minéraux, etc.
711.0.52	8.000	4.000	< 1	Colle pour le contrecollage de films transparents. Mise en oeuvre avec des encolleuses à rouleaux, ainsi qu'avec des buses à lèvres, temps ouvert court
711.1.52	8.000	4.000	< 1	Colle pour le contrecollage de films transparents. Mise en oeuvre avec des encolleuses à rouleaux, ainsi qu'avec des buses à lèvres, temps ouvert court
711.9.50		16.000*	< 5	Colle avec une résistance initiale très élevée et en même temps un temps ouvert long. Se démarque par une très grande diversité d'adhérences
716.4.50	5.000	2.500	< 8	Convient parfaitement au collage de films fins et à l'isolation phonique, grammages faibles possibles
716.8.50	16.000	8.000	< 8	Convient pour le collage de revêtements contenant des plastifiants (par ex. LVT). Excellente adhérence sur le PVC et autres matières plastiques

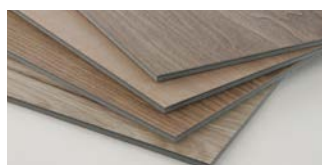
*à 160°C

Colles thermofusibles PUR pour le contrecollage de surfaces

Produit	Viscosité 120 °C [mPa·s]	Viscosité 140 °C [mPa·s]	Temps ouvert 20 °C [min]	Exemples d'application/Propriétés
706.0.00	12.000	6.000	< 2	Produit universel avec un temps ouvert court, certifié IMO
706.0.09	12.000	6.000	< 3	Bonne adhérence au plastique, conforme à FDA
706.1.00	12.000	6.000	< 4	Produit polyvalent avec une excellente résistance initiale, certifié IMO
706.4.00	35.000	15.000	< 4	Résistance initiale très élevée pour les matériaux avec de grandes forces de rappel
706.7.00	20.000	9.000	< 5	Résistance initiale extrêmement élevée, particulièrement adaptée aux collages de stratifiés épais
706.9.00	30.000	20.000	< 5	Long temps ouvert, particulièrement adapté aux matériaux sensibles à la pression
709.3.00	8.000	4.000	< 3	La colle pour un haut brillant, très grande stabilité de surface
711.2.00	10.000	5.000	< 3	Spécialiste des surfaces plastiques difficiles à mouiller
711.3.00	12.000	6.000	< 3	Collage de matériaux étanches à la diffusion, sans bullage, certifié IMO
711.9.00		16.000	< 5	Produit à haute viscosité avec une résistance initiale maximum
716.4.00	6.000	2.500	< 8	Convient parfaitement au collage de films fins et à l'insonorisation du bruit de pas. Grammages faibles possibles
716.8.00	12.000	6.000	< 6	Convient pour le collage de revêtements contenant des plastifiants (par ex. LVT). Excellente adhérence sur le PVC et autres matières plastiques



Haut brillant



Sol design LVT



Elements sandwich



Complete Line

Produits de nettoyage pour l'encolleuse à rouleaux

Produit	Conditionnements	Exemples d'application/Propriétés
760.3	5 kg / 20 kg	Nettoyant sous forme de mini-flocons, facile à doser pour le nettoyage quotidien du système d'application
761.8	20 kg / 136 kg	Nettoyant qui a fait ses preuves, sous forme de poudre pour le nettoyage quotidien du système d'application

Produits de nettoyage pour les unités de fondoirs

Produit	Conditionnements	Exemples d'application/Propriétés
761.6	18 kg / 50 kg / 180 kg	Pour le nettoyage des appareils de fusion pour fûts et cuves, y compris le tuyau et les têtes d'application en métal, réunit les fonctions du nettoyant de rinçage KLEIBERIT 761.7 et du nettoyant intensif KLEIBERIT 826.0
761.7	15 kg / 150 kg	Pour le nettoyage par rinçage des appareils de fusion pour cuves et fûts, y compris le tuyau et les têtes d'application en métal

Produits de nettoyage pour applications spéciales

Produit	Conditionnements	Exemples d'application/Propriétés
816.0	4,5 kg	Pour la conservation des mors en téflon après leur utilisation quotidienne. Dissout les résidus de colle qui adhèrent et empêche leur réaction
826.0	4,5 kg	Nettoyant intensif sous forme liquide pour un nettoyage par ébullition des résidus de colle ayant réagi. Peut également être utilisé pour le nettoyage des rouleaux d'acier dans les systèmes d'application

Du film fin brillant à la fabrication d'éléments de meubles produits de haute qualité, en passant par le collage de sols design LVT jusqu'à la fabrication d'éléments sandwich pour l'industrie de la caravane ou de la porte, vous trouverez chez nous le produit qui vous convient.

Nous proposons également des solutions en ligne qui ont fait leurs preuves dans la pratique, qui combinent habilement le collage de la surface et du chant (par ex. Procédé Complete-Line).

Nos ingénieurs ont des dizaines d'années d'expérience en matière de collage des combinaisons de matériaux les plus diverses. Ils sont familiarisés avec les machines et les procédés d'application connus du marché et élaborent avec beaucoup d'engagement avec nos clients des solutions de collage sur mesure.

Souhaitez-vous un conseil ou des informations plus précises ? Définissez avec nous le produit qui vous convient. Contactez-nous directement par e-mail, téléphone ou visitez notre site web.

KLEIBERIT SE & Co. KG
Max-Becker-Str. 4
76356 Weingarten/Allemagne
Tél.: +49 7244 62-0
Email: info@kleiberit.com
www.kleiberit.com

